



V10-12806

## Gamelle Industrielle Nikko 100W

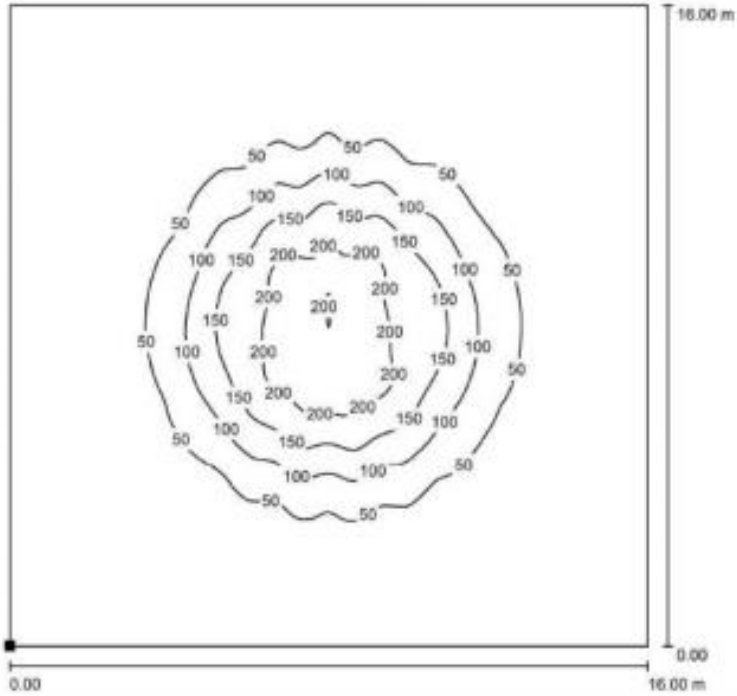
Gamelles Industrielles Nikko avec puce intégrée (SSD), exécutant toutes les fonctions d'un pilote et éliminant le transformateur, ce qui permet de prolonger la durée de vie des LED, de régler l'intensité et l'efficacité lumineuse.

Elles sont idéales pour le remplacement des appareils avec une solution de lampes à décharge.

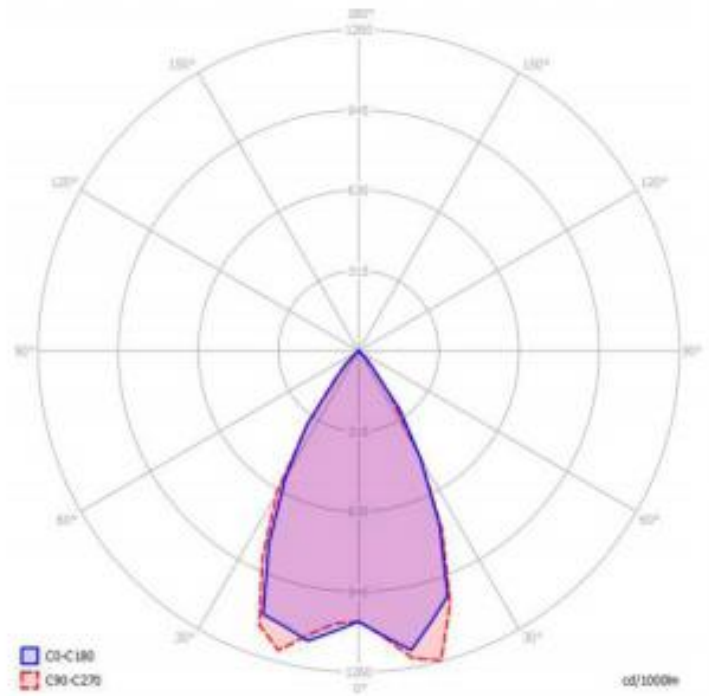
- Performance 100lm / W
- 23 positions d'inclinaison.
- Heatpipe en cuivre de réfrigération.
- Faible consommation d'énergie et longue durée de vie.
- Débit réglable 1-100% Protocole Dali.

### Paramètres Techniques

Puissance	100 W	Poids	7.2 kg
Alimentation	210-260V AC	Durée de Vie	40.000 Heures
Fréquence	50-60 Hz	T <sup>a</sup> Ambiante Travail	-20°C ~ +4°C
Luminosité	12.000 lm	Dimensions	Ø 367x459x323 mm
Efficacité	120 lm/W	Matériel	Aluminium
Faisceau Lumineux	60°	Diffuseur	Transparent
Facteur de Puissance	0.95	Certificats	CE & RoHS
CRI	80	Protection	IP65
Réglable	Oui	Garantie	3 Ans

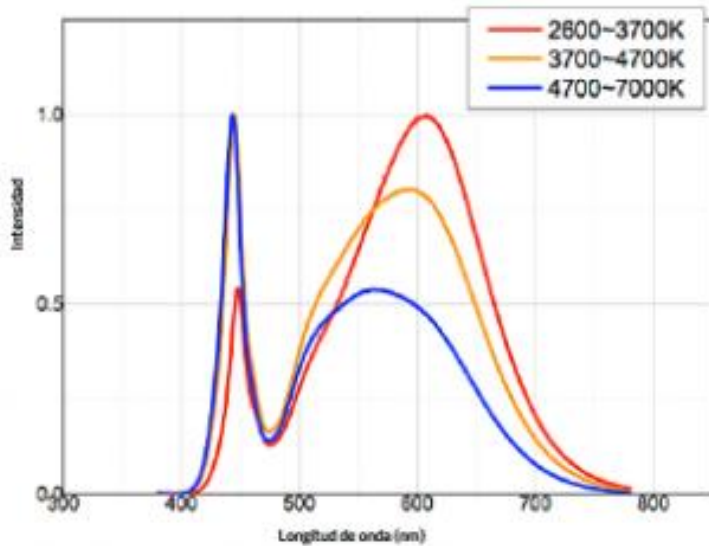


**Ondes Isolux**

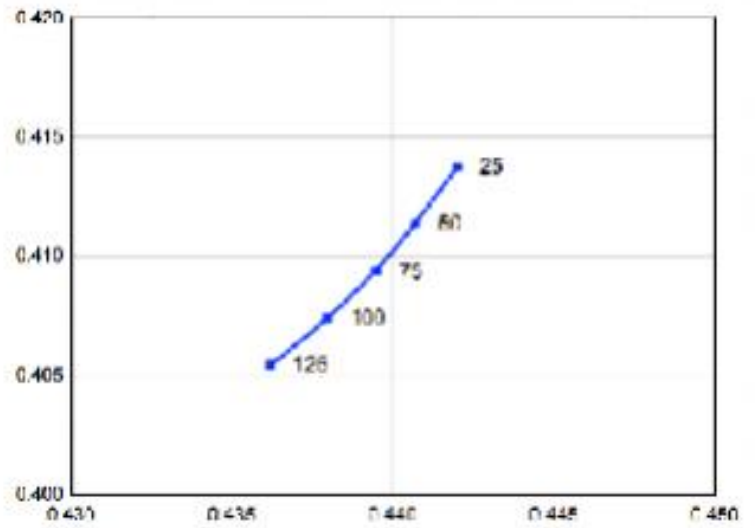


**Polaire**

Ref. modelo 150W



**Réponse Chromatique**



**Déplacement Chromatique**